



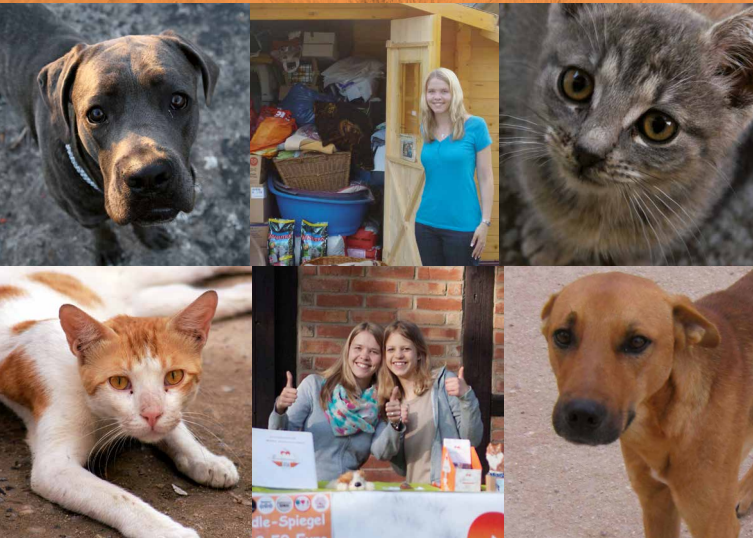
## FELLNASENHILFE CELLE e. V.

### SACHSPENDEN GESUCHT

... zur Unterstützung für bedürftige Stellen wie Tierheime, Gnadenhöfe, Auffangstationen etc. im Inland und Ausland. Alle Sachspenden leiten wir an Tiere in Not weiter.

c/o Carolin Schuhr | Mittelster Weg 46 | 29308 Winsen (Aller)  
🏠 [fellnasenhilfe-celle.de](http://fellnasenhilfe-celle.de) | 📱 [facebook.com/FellnasenhilfeCelle](https://www.facebook.com/FellnasenhilfeCelle)

**HABEN SIE EIN *Herz* UND SPENDEN SIE!**



### TEXTILIEN

- Handtücher
- Fleecedecken
- Thermodecken
- Bettbezüge
- Hundemäntel/-pullover
- Sitzkissen
- Fußmatten
- kleine Teppiche/Läufer



### ZUBEHÖR FÜR HUNDE & KATZEN

- Hunde- und Katzenkörbe (vorwiegend aus Plastik)
- Halsbänder, Leinen und Geschirre
- Transportboxen und Flugboxen
- Näpfe (vorwiegend große Metallnäpfe)
- Spielzeug für Hunde und Katzen
- Katzent Toiletten und Katzenstreu
- Hundeschuhe
- Halskrausen
- Hundehütten, Katzenhäuschen, Kratzbäume
- Schermaschinen, Bürsten, Pflegemittel
- Floh-, Wurm- und andere Parasitenmittel

### MEDIZINISCHE AUSSTATTUNG

- Desinfektionsmittel und sterile Handschuhe
- Operationsmaterialien, z.B. selbstauflösende Operationsgarne (Nahtmaterial), OP-Scheren, Kittel, Hauben etc.)
- Spritzen
- Verbandsmaterial und Pflaster
- Gips-Binden

### SONSTIGES

- Rotlichtlampen, Heizkissen, Wärmflaschen
- Bauplanen bzw. stabile Plastikfolien
- Reinigungsmittel (vorwiegend Desinfektionsmittel)
- Reinigungsutensilien, z. B. Eimer, Lappen, Handschuhe
- Müllbeutel (vorwiegend große stabile Müllsäcke)

### GELDSPENDEN

**Kontoinhaber:** Fellnasenhilfe Celle e.V.

**Bank:** Volksbank Südheide eG

**IBAN:** DE89 2579 1635 1709 1306 00

**BIC:** GENO DEF1 HMN



Unterstützen Sie uns kostenlos beim Online Shopping über **Bildungsspender**, z. B. Amazon, ebay, myToys etc.:

[www.bildungsspender.de/fellnasenhilfe-celle](http://www.bildungsspender.de/fellnasenhilfe-celle)